

Défi 3 :

Accessibilité Tramway

en lien avec SYTRAL

•••

Hackathon 2024 - Groupe 51 - Inclusive Transit Crew

Comment faire pour que les personnes malvoyantes puissent se déplacer en toute sécurité pendant le chantier du tram T9 dans la zone du marché de la Thibaude à Vaulx-en-velin ?

Personae

- Une personne malvoyante connaissant parfaitement son itinéraire habituel.
- Quasi-absence de vision aujourd'hui.
- Le moindre changement sur l'itinéraire est dramatique.



Enjeux du personae :

- Sécurisation du chantier
- Cheminevements
- Accompagnement pendant le chantier/appropriation de nouveaux parcours
- Communication/information

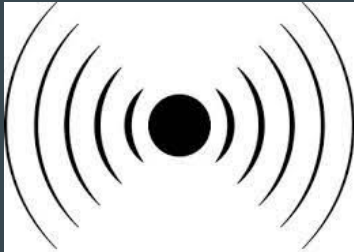


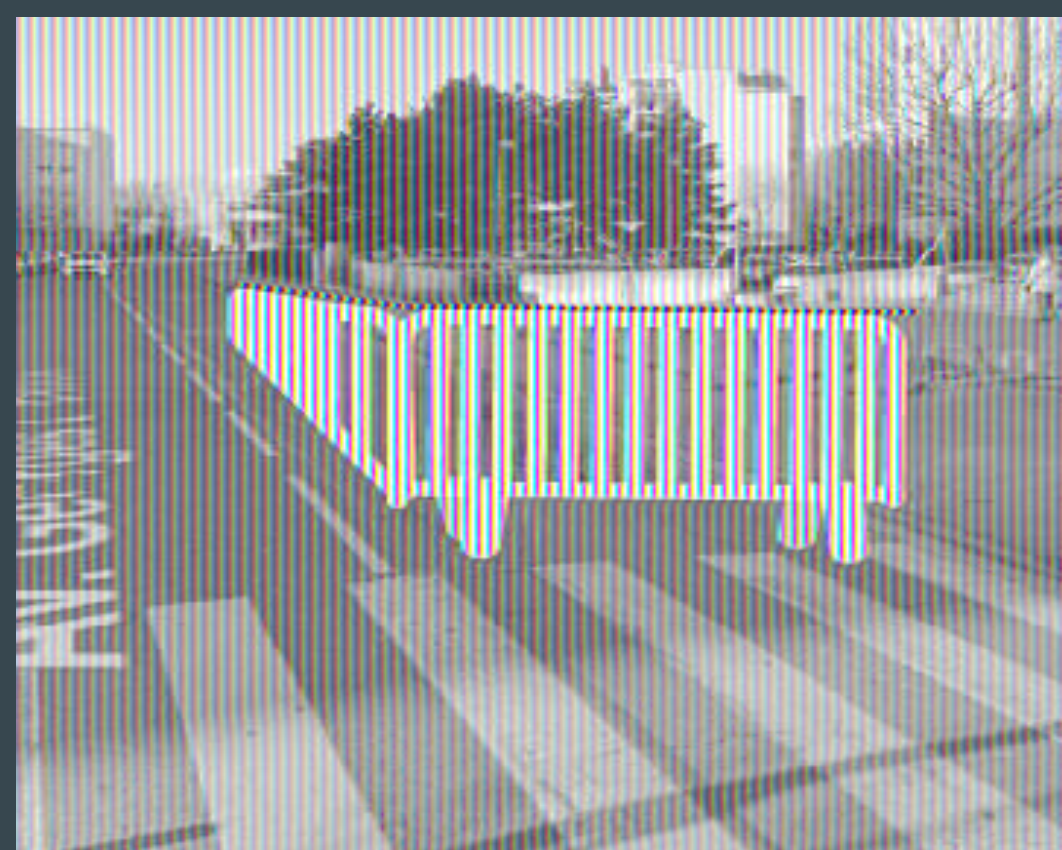
Présentation de la solution : VigiBrace



Un bracelet envoyant des vibrations à la personne lorsqu'elle sort d'une zone sécurisée définie.

- Le bracelet enverra des vibrations à la personne lorsqu'elle sort d'une zone sécurisée définie. Un code vibratoire alertera en cas d'approche au niveau de zones de danger et lorsqu'elle retournera sur le chemin sécurisé.
- **Pourquoi des vibrations ? A cause du bruit sur les chantiers qui sature le canal sonore, donc pas d'utilisation possible de signaux sonores déjà existants**
- Pour réduire les coûts et l'empreinte environnementale : 1 seul bracelet et non deux sur chaque poignet + réutilisation de modèles de montres connectées Huawei
- Simplicité d'utilisation : 1 seul bracelet, notice audio, technologie bluetooth des enceintes portatives déjà existantes et technologie de détection basée sur celle déjà existante des robots aspirateurs et robots tondeuses
- Une notice audio sera aussi fournie pour expliciter le fonctionnement du système
- Appel à des volontaires pour tester le dispositif sur place (via réseaux sociaux, associations)





Les capteurs seront situés sur des barrières des couleurs contrastées et/ou fluo, but : plus value pour les personnes malvoyantes, plus value pour les personnes lambdas à pied ou en voiture, plus value lors de faible luminosité.

Comment informer efficacement ?

Dispositif complémentaire : un plan de chantier simple et schématique en relief pour se faire une image mentale du chantier. Ce plan sera repérable grâce à une balise sonore et sera placé à l'entrée du chantier.

Il faut multiplier les canaux d'information afin de s'assurer de toucher un maximum de personnes :

- réseaux sociaux : FB, Whatsapp
- ressources de l'état : mairie, affiches, panneaux
- associations; certaines personnes ne sont que dans les associations, de plus elles comptent un grand nombre d'adhérents

Vision à long terme : Associer le dispositif avec d'autres solutions existantes. Aujourd'hui, de nombreuses solutions sont disponibles, il serait pertinent de les combiner en 1 seul outil afin de réduire le nombre de dispositifs nécessaires au déplacement des personnes mal/non voyantes.